

# Concentratore di accessi - K

Interfaccia messaggi multifunzione per i sistemi DECT CS600 e CS100

## Sistema di messaggistica e di ingresso dati

Il concentratore di accessi K è progettato per ricevere informazioni da:

- 2 porte seriali per ingresso dati e per emissione di messaggi
- 1 porta seriale per ingresso dati da TAP, ESPA, MEP e allarme incendi.
- Contatti di apertura o chiusura connessi ad allarmi esterni.
- 16 contatti configurabili come normalmente chiusi od aperti (attivo alto o basso)
- PC o terminale su LAN con funzione di utilizzatore o gestione del sistema.
- 1 porta seriale con protocollo SIO connesso ai sistemi DECT CS600 e CS100.



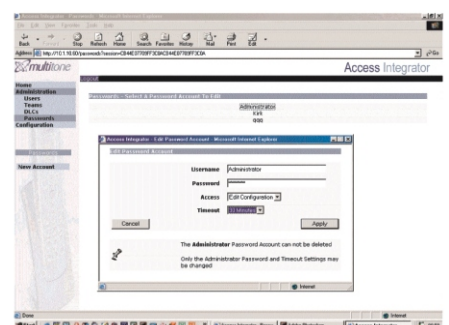
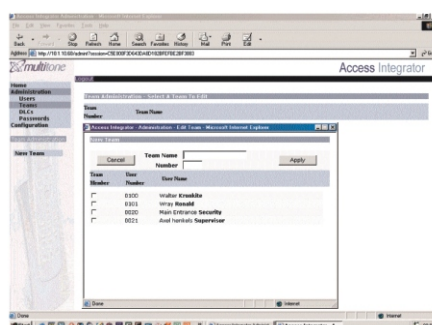
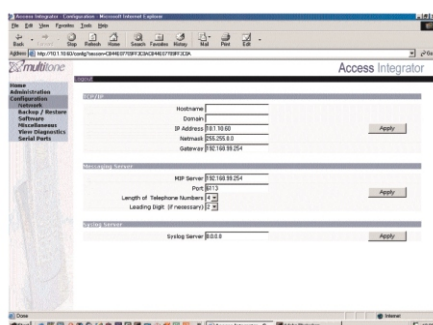
## Gestione del sistema e degli utilizzatori

- Interfaccia utente per inviare messaggi singoli a qualsiasi utente DECT CH70.
- Gestione degli utenti, gruppi di utenti, allarmi e configurazione del sistema.
- Utilizzo della funzione MSF del telefono per aprire o chiudere un contatto remoto.
- Programma di configurazione e gestione basato su Internet Explorer.
- Connessione ad una LAN ETHERNET per gestione da remoto.
- Possibilità per ogni utilizzatore della LAN di invio messaggi a qualsiasi DECT CH70.
- Possibilità di comandare l'apertura o la chiusura di un contatto di allarme tramite il telefono DECT - CH70.
- Possibilità di regolare i requisiti di funzionamento di un contatto di allarme e controllare lo stato di ogni contatto.

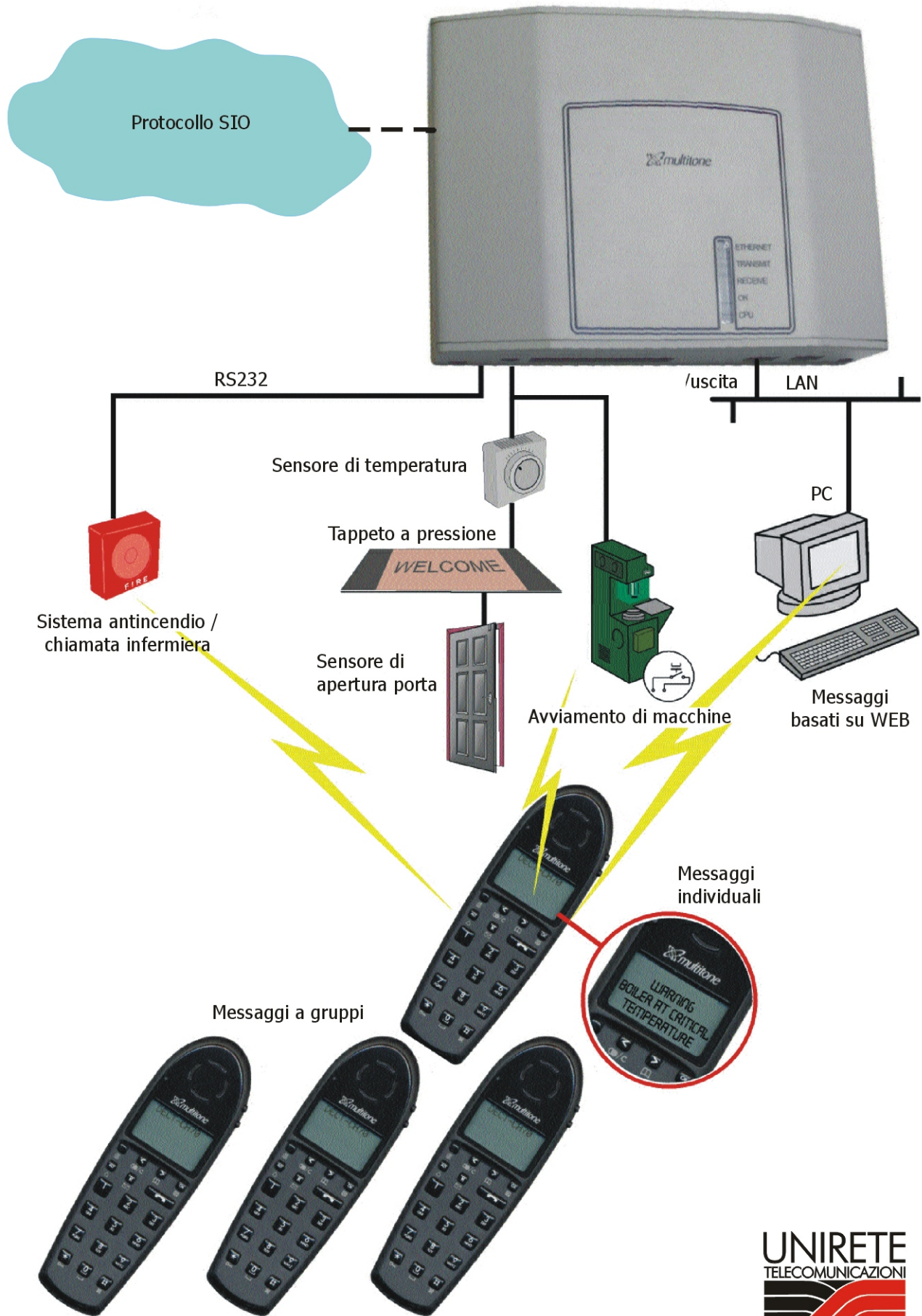


## Emissione dei messaggi

- Fino a 20 utenti in un gruppo.
- Lunghezza massima del messaggio di 32 caratteri con scorrimento automatico del testo.
- Possibilità di programmare la ripetizione di un allarme da 0 a 60 minuti.
- Possibilità di inviare messaggi a singoli utenti o a gruppi, tramite PC.
- Possibilità di inviare messaggi a singoli utenti o a gruppi, tramite contatti di allarme
- Possibilità di azionare un contatto d'uscita usando la funzione MSF del telefono DECT CH70
- Possibilità di inviare messaggi ai telefoni DECT CH70



# Concentratore di Accessi



soggetto a modifiche