

# Unità principale di Chiamata Infermiera



**BOSCH**  
Tecnologia per la vita



- **Semplice installazione completamente senza fili**
- **Facile espansione di sistemi di chiamata preesistenti**
- **Possibilità di estendere l'assistenza anche ai non residenti, grazie alla tecnologia senza fili**
- **Risposta del personale veloce e puntuale, attraverso la funzione "Uomo a Terra" e "Localizza"**
- **Libertà di movimento del personale, mediante l'integrazione del sistema DECT**

Il sistema di "Chiamata Infermiera" è facile da installare perché ha sviluppato una soluzione senza fili per case di riposo, case di cura ed altre istituzioni assistenziali specialistiche.

È un sistema dinamico, perché la tecnologia senza fili permette di estendere l'assistenza anche a nuclei vicini alle case di cura o di riposo principali, fornendo, quindi, maggiore flessibilità al sistema di chiamata.

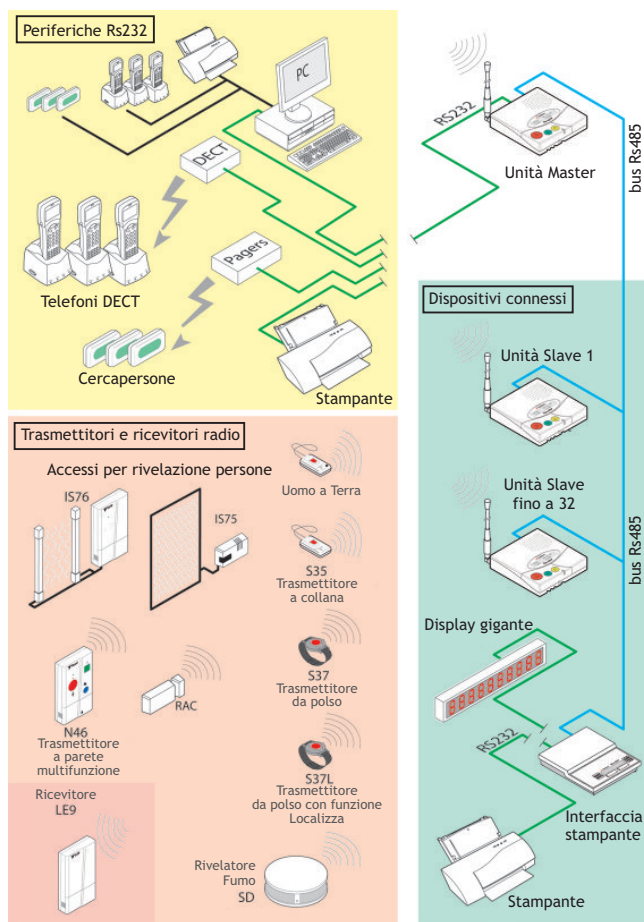
I pazienti/ospiti possono contattare immediatamente il personale infermieristico premendo il pulsante di un trasmettitore a collana, a bracciale o a parete situato nella loro stanza e associato alla chiamata di emergenza. Tutti i trasmettitori del sistema utilizzano la stessa frequenza radio. Il sistema è espandibile fino a 500 trasmettitori.

Il sistema si attiva anche quando un trasmettitore di allarme "Uomo a Terra" segnala che l'ospite cade, colto da male.

Con la funzione "Localizza" è possibile allertare il personale infermieristico se l'ospite varca o tenta di oltrepassare porte e/o varchi, precedentemente dotati di appositi segnalatori.

Inoltre, il sistema di "Chiamata Infermiera" può essere facilmente collegato ad un sistema DECT per fornire al personale una totale libertà di movimento, mantenendo un'attenzione di alto livello nel caso venga generato un allarme.

Attivato l'allarme, comparirà, sul display del telefono portatile, l'indicazione del tipo di chiamata, del numero o nome del trasmettitore, oppure l'indicazione della porta varcata, nel caso in cui la chiamata provenga dall'opzione "Localizza".



# Unità principale di Chiamata Infermiera

## CERTIFICAZIONI E AUTORIZZAZIONI

CE

Direttiva EMC: 89/336/EC

Direttiva riduzione consumi: 2006/95/EC

R&TTE (conforme ad annex V): 1999/5/EC

EN 60950-1: 2001, A11: 2004

EN 300220-1: 2000

EN 50130-4: 1995, A1: 1998, A2: 2003

EN 301489-3: 2002

EN 61000-4-2: 1995, A1: 1998, A2: 2001

EN 61000-4-3: 1996, A1: 1998, A2: 2001

EN 61000-4-4: 1995, A1: 2001, A2: 2001

EN 61000-4-5: 1995, A1: 2001

EN 61000-4-6: 1996, A1:2001

EN 61000-4-11: 1994, A1:2001

## INSTALLAZIONE E CONFIGURAZIONE

L'Unità Principale del sistema di chiamata infermiera garantisce una facile e conveniente installazione attraverso la tastiera integrata oppure utilizzando il software di programmazione NPS.

La programmazione dell'Unità Principale attraverso il software NPS richiede un PC al quale deve essere collegato un cavo RS-232. Ciò permette una semplice gestione e configurazione degli apparati.

## PARTI INCLUSE NELLA CONFEZIONE

Q.tà	Componenti
1	Unità principale sistema di chiamata infermiera
1	Alimentatore
1	Antenna 434 Mhz
1	Adattatore per regolazione angolazione dell'antenna
1	Manuale utente

## SPECIFICHE TECNICHE

Tensione operativa:	230 VAC / 10VAC 280 mA 110 VAC / 10VAC 280 mA
Assorbimento medio:	2,5 W
Batteria tampone:	6V, 1250mAh ricaricabile
Funzionamento in emergenza:	Fino a 24 ore
Programmazione:	Tastiera integrata a 21 tasti
Indicatori a LED:	Bi-colore
Display:	2 x 20 linee LCD
Ricevitore radio:	434 Mhz
Contatto in uscita:	Relè 1A/30 VDC
Volume:	regolabile fino a 1 W (max.)
Aggiornamento software:	via PC (cavo RS232 o interfaccia USB)
Dimensioni:	190 x 180 x 40 mm
Numero di trasmettitori:	fino a 500
Numero di trasmettitori di risposta:	fino a 32
Numero di eventi in memoria:	fino a 50
Chiamata infermiera universale:	programmabile
Software di programmazione NPS:	versione 4.0
Protocolli:	ESPA 4.4.4, DeTeWe, MEP (Multitone), Alpha 2 e Line a richiesta
Tasto di accensione:	Si

