

ECOTEL multicanale

ECOTEL SIM CARD SERVER (SCS) ECOTEL SIM MANAGEMENT CENTER (SMC)

4yourmobile
communications

- Tutte le SIM in un luogo centralizzato
- **Manutenzione locale non necessaria per sostituire le SIM**
- **Rotazione delle carte SIM flessibile e centralizzata**
- **SMC può assegnare qualsiasi SIM nel SCS a qualsiasi canale GSM**
- **Monitoraggio in tempo reale del traffico per SIM**
- **Compatibile con:
ECOTEL® VTM pro*
ECOTEL® VoIP
ECOTEL® ISDN 2-2x**



La migliore gestione delle SIM

Il funzionamento corretto di un gateway GSM dipende dalle sue operazioni di gestione delle SIM. La selezione della carta SIM più conveniente e la sua allocazione dinamica a seconda delle fasce orarie sui gateway ECOTEL® VTM pro*, ECOTEL® VoIP o ECOTEL® ISDN2-2x può essere effettuata dall'ECOTEL® SIM Card Server (SCS) con l'ausilio dell'ECOTEL® SIM Management Center (SMC) che può anche gestire le SIM locali di un singolo gateway GSM.

ECOTEL® SIM CARD SERVER (SCS)

Uno dei vantaggi più importanti dell'ECOTEL® SCS è la sua flessibilità nella gestione delle carte SIM. Le carte SIM sono centralizzate anziché installate localmente e, attraverso la rete IP, viene simulata la loro presenza nei gateway.

Il SCS protegge le SIM da furti poiché tutte le carte SIM sono installate in un luogo sicuro. Il SCS permette inoltre una manutenzione più efficiente: la gestione delle carte SIM in un luogo centralizzato implica un risparmio sugli spostamenti e sul tempo del manutentore.

ECOTEL® SIM MANAGEMENT CENTER (SMC)

L'ECOTEL® SIM Management Center è il sistema per la gestione delle SIM residenti sui gateway ECOTEL® VTM pro, ECOTEL® VoIP o ECOTEL® ISDN 2-2x, oppure nel SCS. Il SMC consiste nel software SIM Management Center ed un PC industriale e controlla le proprietà delle SIM di tutti i gateway gestiti.

L'ECOTEL® SMC può operare in due modalità: può controllare direttamente le SIM installate localmente in uno o più gateway oppure può controllare le SIM installate nell'ECOTEL® SIM Card Server.

*) I componenti del SIM Card Server per ECOTEL® VTM classic ed ECOTEL® VTM pro sono pienamente compatibili.

UNIRETE
TELECOMUNICAZIONI

VIERLING



ECOTEL SIM Card Server

Tutti i componenti collegati via IP...

ECOTEL® SIM Card Server (SCS)

L'ECOTEL® SIM Card Server dà la possibilità di alloggiare le carte SIM utilizzate da più gateway in un luogo centralizzato. Attraverso la rete IP può simulare la presenza nei luoghi dove i gateway sono installati. Un ECOTEL® VTM pro, ECOTEL® VoIP o ECOTEL® ISDN 2-2x installato in Asia può utilizzare le carte SIM collocate in un SCS situato in Europa. L'ECOTEL® SIM card server è compatibile con tutti i gateway ECOTEL® VTM pro, ECOTEL® VoIP ed ECOTEL® ISDN 2-2x, eccetto le versioni 3G.

Il SCS è modulare e opzionalmente ridondante. Consiste in una o più unità ECOTEL® SCS ed è sempre controllato da un ECOTEL® SMC. Tutti i componenti sono collegati via IP, quindi il protocollo assicura un servizio continuo anche se uno dei componenti non è in servizio.

ECOTEL® SCS Manager

Per un massimo di 1125 SIM (5x225)

L'ECOTEL® SCS Manager è un PC industriale basato su Linux a rack 19" (1 unità). Fornisce accesso diretto per i gateway ECOTEL alle carte SIM installate presso i sottorack ECOTEL® SCS. Un ECOTEL® SCS Manager può controllare fino a 5 sottorack ECOTEL® SCS.

Sottorack ECOTEL® SCS

Per un massimo di 225 SIM (15x15)

Il sottorack ECOTEL® SCS è un alloggiamento schede a rack 19" (3 unità) per un massimo di 15 schede ECOTEL® SCS Array che contengono le carte SIM. Un sottorack ECOTEL® SCS può essere equipaggiato con un massimo di 15 schede ECOTEL® SCS Array.

ECOTEL® SCS Array

Per un massimo di 15 carte SIM

Una scheda ECOTEL® SCS Array può alloggiare 15 carte SIM. Ad ogni carta SIM attiva corrisponde un LED sul pannello frontale.

ECOTEL® SIM Management Center (SMC)

L'ECOTEL® SMC è composto nel software SIM Management Center ed un PC industriale. Controlla tutti i parametri delle SIM per tutti i gateway ECOTEL® VTM pro, ECOTEL® VoIP ed ECOTEL® ISDN 2-2x assegnati. Esistono due modalità operative:

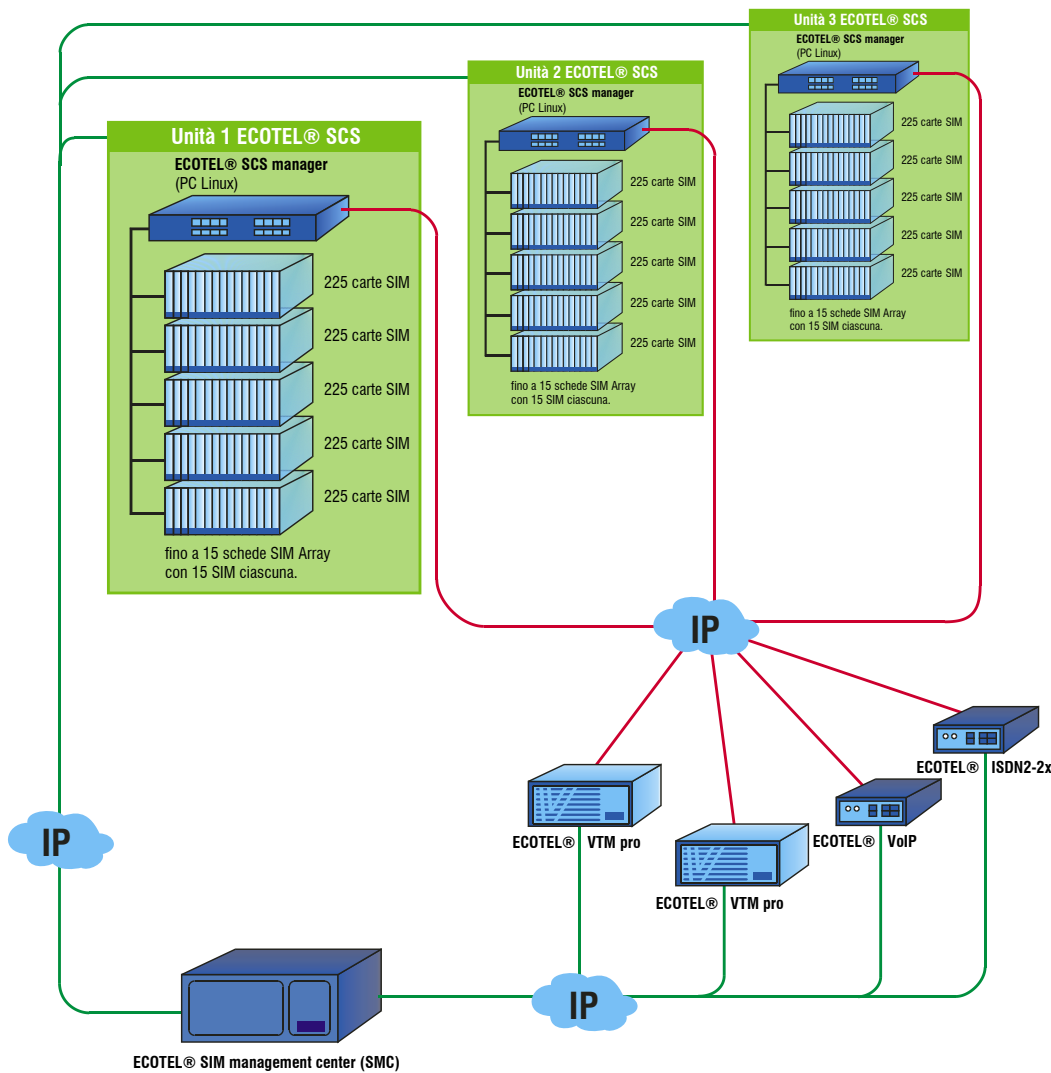
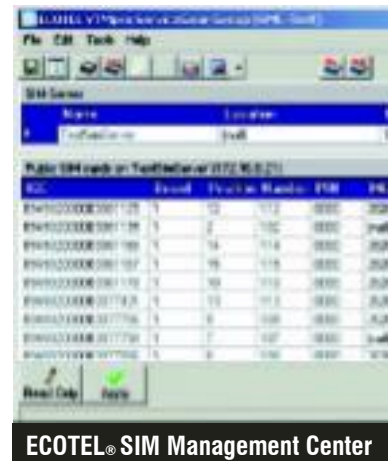
- “Modalità diretta”: l'ECOTEL® SMC controlla direttamente le carte SIM installate localmente su tutti i gateway connessi al SMC. Il SIM Card Server non è utilizzato. Con il SMC la gestione delle proprietà delle SIM viene eseguita da un luogo centralizzato.
- “Modalità SCS”: l'ECOTEL® SMC distribuisce le carte SIM alloggiare nel SIM Card Server ai gateway assegnati. L'assegnazione è controllata dalle regole di rotazione che sono state configurate ad ogni gruppo di SIM. ECOTEL® SMC in modalità SCS può controllare più unità ECOTEL® SCS. Se una di queste unità si guasta, non pregiudica il funzionamento delle altre poiché ECOTEL® SMC è dotato di hardware RAID.

Rotazione delle carte SIM flessibile e centralizzata

L'ECOTEL® SMC fornisce svariate opzioni di rotazione delle carte SIM. Il SMC può assegnare dinamicamente le SIM ai canali GSM. Per esempio, può ottimizzare il numero dei canali di terminazione per ogni gestore programmandolo in fasce orarie: nei giorni della settimana, un determinato gateway può utilizzare le carte SIM di tre o quattro provider differenti alloggiare nel SIM Card Server, mentre nei weekend potrà utilizzare le carte SIM di un unico gestore speciale memorizzato comunque nel SCS.



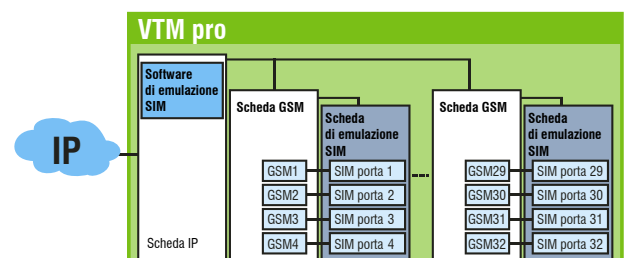
... assicurano lo stesso servizio



Scheda di Emulazione SIM ECOTEL® SCS

La scheda di emulazione SIM è l'interfaccia fisica per il collegamento tra gli equipaggiamenti mobili (motori GSM) e le SIM residenti nel SCS. La scheda fornisce anche un alloggiamento per 2 SIM locali che possono essere utilizzate come backup in caso di problemi dovuti all'interruzione del collegamento IP. La scheda di emulazione SIM sostituisce le schede di alloggiamento SIM8, SIM16 e SIM32 che normalmente portano le carte SIM locali ed è compatibile

con tutti i tipi di carte SIM GSM utilizzate nei gateway ECOTEL® VTM pro (eccetto la versione 3G) come tutti i modelli di ECOTEL® VoIP ed ECOTEL® ISDN 2-2x.





Impostazioni per la miglior gestione delle SIM

Programmazione a tempo per ogni canale GSM.

L'ECOTEL® SMC assegna una programmazione a tempo ad ogni canale GSM. Le assegnazioni possono includere operatori differenti o tariffe differenti (basati su certi gruppi di carte SIM) durante il giorno, settimana o mese.

Programmazione delle SIM

1) "Gruppo di SIM"

Fornisce un'opzione di selezione di un certo gruppo di carte SIM.

2) "Giorno"

Fornisce un'opzione sui giorni selezionati:

- da domenica a sabato
- giorni feriali
- vacanze
- weekend (sabato e domenica)

3) "Ora d'inizio"

Ora d'inizio per un gruppo specifico nel formato <hh>:<mm>

4) "Ora di fine"

Ora di fine per un gruppo specifico nel formato <hh>:<mm>.

Carte SIM organizzate in gruppi

Tutte le carte SIM installate in un SIM Card Server possono essere raggruppate. Ad ogni gruppo sono associati un set di parametri comuni. In più, la durata delle chiamate di ciascuna SIM è memorizzata sul sistema. Utilizzando le definizioni dei gruppi di SIM, il SMC può gestire carte prepagate assieme alle carte in abbonamento. Le opzioni disponibili per ogni gruppo di SIM sono elencate di seguito:

Gruppi di SIM

1) "Limite Assoluto"

Definisce il tempo di utilizzo massimo di una carta SIM per le chiamate uscenti. Per SIM con pacchetti promozionali esiste un'opzione per riavviare il contatore interno ogni giorno, settimana, mese, ecc. Esistono due modalità:

- a) terminare la chiamata appena il limite è stato raggiunto
- b) Selezionare un'altra carta SIM se il limite è stato raggiunto.

2) "Limite di cambio"

Se una carta SIM deve essere cambiata prima che venga raggiunto il "limite assoluto" è possibile definire un "limite di cambio". Se questo viene raggiunto la carta SIM è sostituita da un'altra ma non bloccata per un utilizzo futuro.

3) "Utilizzo" (durata totale per la quale la carta SIM è registrata)

Un limite a tempo può essere impostato per l'utilizzo totale di una carta SIM non importa se i minuti di traffico sono entranti o uscenti (opzionalmente il contatore interno per il limite assoluto può essere riavviato ogni giorno, settimana, mese, ecc.)

