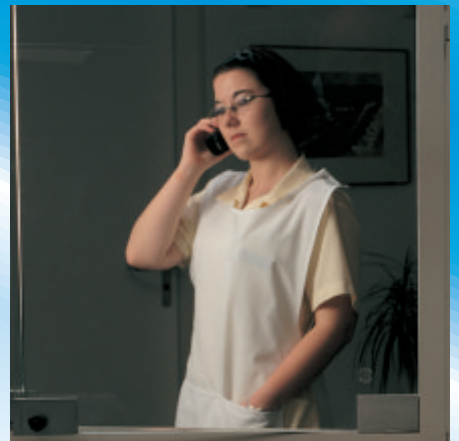


Nurse Call

Chiamata infermiera



Nurse Call

Chiamata infermiera

Il sistema senza fili che rende più pratica la chiamata dell'infermiera

La chiamata infermiera del sistema TeleAlarm rende più facili e più tempestive le attività delle infermiere nelle case di cura e nelle case di riposo. Centinaia di queste comunità nel mondo hanno scelto questo sistema per offrire ai propri assistiti un servizio di elevato profilo professionale.

Il gradevole aspetto, l'avanzata tecnologia, la provata affidabilità, il facile utilizzo, pongono questo sistema al disopra della concorrenza.

Installazione facile ed economica

Il cuore del sistema è costituito dalla collaudata tecnologia senza fili: tutte le chiamate vengono trasmesse su bande radio FM a bassa frequenza che non interferiscono con le apparecchiature elettromedicali e sono immuni alle interferenze. Con l'eliminazione di cablaggi complicati, l'installazione del sistema risulta particolarmente facile.

Basta installare ed alimentare il ricevitore principale nella postazione di controllo e programmare i trasmettitori con i numeri di piano, stanza, letto o semplicemente di camera. L'adattamento ad esigenze modificate è così facile come l'abc.

Una funzione di autodiagnosi segnala varie richieste di intervento tecnico come la necessità di sostituzione di una batteria od il malfunzionamento di un trasmettitore. In caso di mancanza di alimentazione, una batteria a lunga durata 9V NiMH ricaricabile, mantiene il sistema in funzione, e si ricarica automaticamente quando torna l'alimentazione.

Il sistema soddisfa sia le esigenze di piccole comunità che richiedono un solo ricevitore sia delle comunità più grandi dove servono molti ricevitori, ed ovviamente anche situazioni intermedie.

Funzionamento semplice ed efficiente

Il ricevitore principale, controllato via software, funziona autonomamente. Inoltre, per facilitare la gestione delle funzioni, è possibile collegarlo ad un computer. Quando l'unità riceve un allarme, l'informazione appare immediatamente sul monitor del computer per essere subito disponibile per il personale di servizio. Il sistema memorizza i dati relativi alla qualità del servizio, come i tempi di risposta ed altri dati importanti. La raccolta di questi dati permette l'emissione di rapporti, lo studio di migliori strategie di servizio, ecc.

Tutti gli allarmi sono segnalati sul display del ricevitore principale, sul display dei ricevitori locali e sul monitor del computer. Le richieste di aiuto possono essere trasferite direttamente ai cercapersone delle infermiere. Con questo sistema non è necessario presidiare la postazione delle infermiere che possono così dedicare tutto il loro tempo alla cura delle persone ospiti. Diversamente da molti altri sistemi, il TeleAlarm, per evitare che richieste di aiuto vengano ignorate, opera in modo che ogni allarme venga azzerato a mano nella camera dell'ospite, oppure nel ricevitore principale o in quelli locali.

Ogni evento viene memorizzato nel ricevitore principale; la memorizzazione degli ultimi 18 eventi serve per le verifiche giornaliere. Il ricevitore principale può essere connesso ad una stampante per l'emissione degli eventi. Il collegamento ad un computer permette una memorizzazione illimitata degli eventi.

Una procedura di autocontrollo segnala se una batteria è scarica, se un trasmettitore è guasto, se un ricevitore è fuori servizio, e molti altri casi di disservizio.



Ampia scelta di trasmettitori

Il trasmettitore multifunzione a tre pulsanti è unico nel suo genere.

Il pulsante rosso invia un allarme, il pulsante blu comprende richieste di aiuto aggiuntive, il pulsante verde azzerava l'allarme. In aggiunta permette di tenere sotto controllo dispositivi cablati, come i rivelatori di fumo.

Un relè permette di attivare una luce fuori dalla stanza.

Un pulsante a corda, connesso al trasmettitore, permette anche alle persone immobilizzate di richiedere assistenza.

Il sistema mette a disposizione trasmettitori ultraleggeri da applicare al polso, tipo orologio, od al collo, tipo collana.

Oltre a garantire una funzionalità perfetta, questi trasmettitori sono totalmente impermeabili all'acqua. Nei bagni possono essere montati trasmettitori a corda che, se opportunamente programmati, emettono una chiamata particolare che l'infermiera capisce venire da un bagno.

Contatti applicati a porte e finestre avvertono quando queste vengono aperte. Tutti i trasmettitori usano batterie al litio a lunga durata che possono essere sostituite direttamente sul posto con risparmio di tempo e danaro.

Al servizio delle vostre necessità

Il servizio rappresenta l'aspetto fondamentale per le case di cura e di riposo sia di piccole che di grandi dimensioni.

Il sistema TeleAlarm, con la sua elevata qualità e la vasta rete di servizio, garantisce un funzionamento ininterrotto per tutte le prestazioni del sistema.

Questa caratteristica è fondamentale per garantire la salute e la sicurezza degli ospiti e la serenità del personale di servizio.

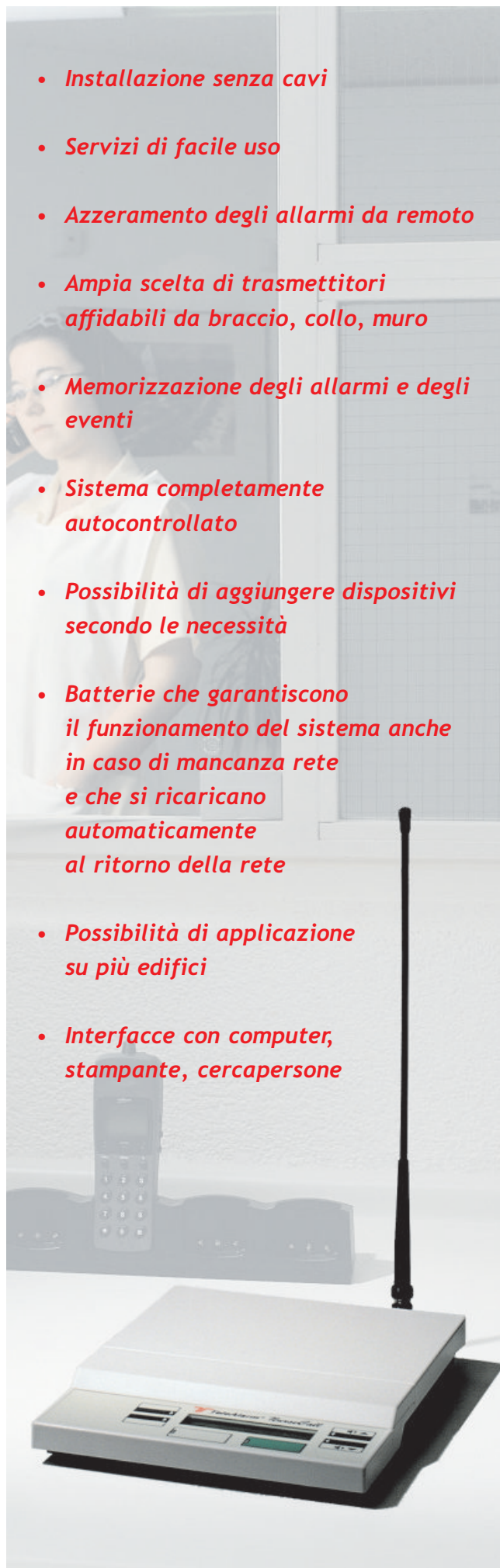
La TeleAlarm è impegnata costantemente a migliorare la comunicazione fra gli ospiti e le infermiere e ad aumentare l'efficienza del personale di servizio.

I suoi prodotti sono progettati per soddisfare le esigenze delle case di cura e di riposo di oggi e di domani.

Il suo impegno per rimanere al vertice della tecnologia senza fili è dimostrata dall'ampia gamma di prodotti progettati per soddisfare le mutevoli esigenze di questo mercato.

La scelta del sistema TeleAlarm rappresenta una garanzia a difesa dei propri ospiti e dell'investimento per gli anni a venire.

- **Installazione senza cavi**
- **Servizi di facile uso**
- **Azzeramento degli allarmi da remoto**
- **Ampia scelta di trasmettitori affidabili da braccio, collo, muro**
- **Memorizzazione degli allarmi e degli eventi**
- **Sistema completamente autocontrollato**
- **Possibilità di aggiungere dispositivi secondo le necessità**
- **Batterie che garantiscono il funzionamento del sistema anche in caso di mancanza rete e che si ricaricano automaticamente al ritorno della rete**
- **Possibilità di applicazione su più edifici**
- **Interfacce con computer, stampante, cercapersone**



Come funziona il sistema di chiamata infermiera e risposta vocale



Chiamata infermiera:

L'ospite aziona il proprio trasmettitore, dovunque si trovi

Risposta vocale:

L'ospite preme il pulsante del proprio trasmettitore.



Chiamata infermiera:

Il ricevitore principale riceve l'allarme e visualizza il numero di stanza dell'ospite

L'allarme viene memorizzato

Risposta vocale:

L'unità base, posta nella stanza dell'ospite riceve l'allarme e seleziona il numero della postazione delle infermiere. Tutti i dati della chiamata di allarme vengono memorizzati

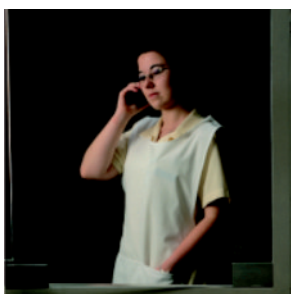


Chiamata infermiera:

L'infermiera riceve la chiamata d'allarme sul proprio telefono dect con l'indicazione del numero di stanza

Risposta vocale:

La chiamata viene subito trasferita all'infermiera



Chiamata infermiera:

L'infermiera risponde alla chiamata, si reca nella stanza dell'ospite e azzerava l'allarme

Risposta vocale:

L'infermiera parla con l'ospite e quindi attiva le misure di soccorso. Al riaggancio del telefono l'allarme viene azzerato

Come funziona il sistema senza fili Localizza 1



Il generatore di segnali ad anello di Localizza 1 trasmette continuamente un segnale radio.

Quando un ospite attraversa l'anello, il proprio trasmettitore a due funzioni riceve il segnale e registra la posizione.



Il segnalatore di allarme IS76 con la sua "Antenna Ferrite" permette di controllare il passaggio di trasmettitori di tipo "localizza" su determinati accessi (porte, cancelli, ecc.).

Adatto per il controllo degli ospiti "Alzheimer".



In caso di emergenza l'ospite preme il pulsante del proprio trasmettitore



Per le persone che lavorano sole aumenta la probabilità di essere colte da malore oppure di trovarsi in condizione di pericolo.

Il trasmettitore di allarme "MAN DOWN" è il sistema di allarme che aumenta la sicurezza sul posto di lavoro.



Via Lodi, 1 20053 Muggiò (MI) ITALY
Tel. 039 27.85.173 Fax 039 21.44.286
www.unirete.it info@unirete.it