

XPTT

Soluzione Uomo a Terra PUSH-TO-TALK

SU CLOUD
O RETE LOCALE

SICUREZZA LAVORATORI ISOLATI

XPTT è una **piattaforma professionale per la comunicazione Push-To-Talk** che mette in contatto l'azienda con il personale dislocato sul territorio.

È costituita da un'app per **smartphone** disponibile per **Android**, con un Portale Web dove l'amministratore può **monitorare e supervisionare** gli utenti dalla centrale operativa.

L'applicazione utilizza la **rete dati mobile o wifi**: potete **comunicare** in modalità PTT in uno o più gruppi o tra singoli utenti. Le varie funzioni consentono lo scambio di **messaggi, immagini, documenti** di grandi dimensioni e lo scatto fotografico.

XPTT assicura la **geolocalizzazione** di ogni attività (spostamenti, invio di messaggi o altri file, talk) e ne riporta la posizione.

Portale di gestione

Il Portale di gestione permette di **seguire su mappa il personale e interagire** (parlare, scambio messaggi e file), verificarne condizioni di salute e monitorare i turni di lavoro.

Allarme Uomo a Terra

La **funzione automatica Uomo a Terra XPTT** verifica la **mobilità e l'inclinazione** del lavoratore in un arco di tempo predefinito e invia l'allarme quando rileva irregolarità nella postura. L'allarme si può anche attivare manualmente.

In caso di emergenza, la soluzione inoltra un **messaggio geolocalizzato** al gruppo attivo su **XPTT** allertando l'intero team e l'amministratore, e invia **SMS e telefonate a 5 numeri** impostati. È inoltre possibile allestire soluzioni integrate con rete di Beacon localizzatori per determinate aree in ambienti interni.

Localizzazione con Beacon

XPTT riceve anche il segnale inviato dai Beacon, dispositivi **Bluetooth** che localizzano gli smartphone presenti nel loro raggio d'azione (max 30m) e dialogano con gli stessi. Si possono impiegare per la **localizzazione all'interno di edifici**, dove il segnale GPS non è ottimale.

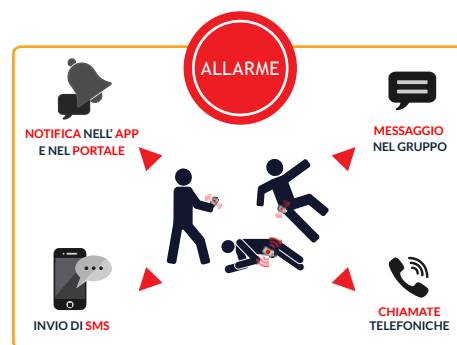
In caso di **allarme Uomo a Terra**, in prossimità di un Beacon l'applicazione **XPTT** invia – oltre a SMS e chiamate ai numeri preimpostati – un messaggio alla **chat di gruppo** con il riferimento al Beacon più vicino.

smartphone
industriale
IDEALE



SMART-EX 02

- Standard 4G / LTE (SIM sbloccata) con Android 9.0: connessioni a qualsiasi rete nel mondo con qualsiasi provider
- Schermo Gorilla Glass® da 5.0", alta visibilità sotto sole diretto e utilizzo con guanti e bagnato
- Fotocamera posteriore e anteriore (opzionale) e torcia flash LED
- Bluetooth® 4.2 BLE (Low Energy)
- WiFi 802.11 a/b/g/n/ac/e/k/r/h – supporto 2.4 Ghz e 5 Ghz
- GPS / A-GPS / Glonass / Beidou / Galileo | NFC
- Connettore magnetico USB 2.0 a 7 pin resistente all'acqua
- IP68 - standard MIL-STD-810G
- Gamma completa di accessori per uso industriale
- Versione ATEX per zone a rischio esplosione



UNIRETE®
TELECOMUNICAZIONI

CARATTERISTICHE E FUNZIONI

XPTT è una soluzione disponibile come piattaforma Cloud o su server locale

APPLICAZIONE XPTT

Modalità di conversazione

- Chiamata di gruppo
- Chiamata privata
- Chiamata Full Duplex
- Ascolto MultiGruppo

Priorità di conversazione

- L'utente con la più alta priorità può intervenire sul canale

Storico chiamate

- Le conversazioni sono registrate e possono essere riascoltate all'occorrenza
- Propagazione della posizione GPS di ogni conversazione
- Propagazione del livello della batteria del mittente

Mappe, posizione e batteria

- Condivisione della propria posizione GPS
- Possibilità di inseguimento
- Propagazione della precisione GPS
- Propagazione del livello della batteria

Piattaforma Messaggi

- Invio di messaggi per utente o per gruppo
- Invio di file per utente / gruppo
- Scatto fotografico con invio per utente o per gruppo

Info disponibili per messaggio

- Chi ha ricevuto il messaggio
- Chi ha letto il messaggio
- Posizionamento GPS
- Livello batteria

Console Web di gestione

- Visualizzazione su mappa
- Push-to-talk dal browser
- Chiamate di gruppo o private
- Ascolto su più gruppi e utenti
- Invio di file e messaggi
- Cronologia completa di conversazioni e messaggi
- Gestione di gruppi e utenti
- Gestione dei permessi di accesso a gruppi per utente
- Gestione dei permessi di accesso alle funzionalità

Repository

- Archivio virtuale per deposito file di grandi dimensioni

Sicurezza

- Crittografia SSL
- Selezione dei canali e delle funzioni per utente

Integrazione nel sistema PMR

- Supporto di RoIP Vocality®

Hardware esterno supportato

- Bottone PTT bCoda®
- Bottone PTT su hardware ECOM Smart-EX®

Network supportati

- GPRS/EDGE/3G/LTE
- Reti isolate
- Athonet® LTE Networks

Opzioni aggiuntive

- Uomo a Terra
- Interfaccia con Beacon
- Video Streaming
- Time Tracking

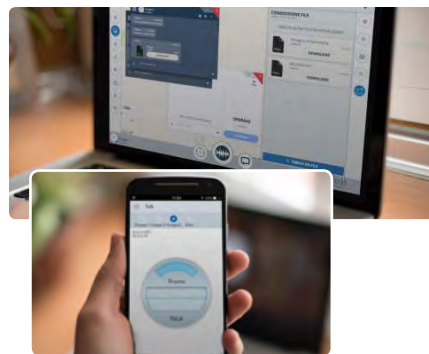
APPLICAZIONE UOMO A TERRA

Applicazione

- Attivazione manuale o rilevazione automatica per sensore di movimento e inclinazione
- Invio in tempo reale di un messaggio di gruppo con le coordinate GPS
- Invio di SMS e telefonate a 5 numeri predefiniti

Portale di amministrazione

- Ricezione in tempo reale di un messaggio di allarme e di una notifica sullo schermo
- Possibilità di chiudere forzatamente l'allarme
- Geolocalizzazione
- Impostazioni personalizzate dei parametri e dei numeri di allarme



Versione febbraio 2019 - Soggetto a modifiche e aggiornamenti

XPTT è conforme allo standard MCPTT, definito a livello mondiale per le comunicazioni Push-to-Talk in situazioni di emergenza su reti 4G/5G



Il nostro Sistema di gestione ambientale è conforme alla norma UNI EN ISO 14001:2015 e certificato da KIWA

Assistenza tecnica UNIRETE

039 2785173

ufficiotecnico@unirete.it

UNIRETE Telecomunicazioni S.r.l.
Via Lodi 1 - 20835 Muggiò (MB) - Italy

www.unirete.it info@unirete.it
tel. +39 039 2785173 fax +39 039 2144286

Informazioni e supporto tecnico da parte del nostro staff. Assistenza telefonica in tutte le fasi di installazione delle apparecchiature.